

# FACHADA VENTILADA PERFORADA INCO 44.6®

## UN CONCEPTO ÚNICO EN EL TRATAMIENTO DEL CONTROL SOLAR PARA FACHADAS VENTILADAS Y LOUVERS

La construcción de fachadas ventiladas conformadas con paneles perforados tiene como objetivo crear un edificio funcional, práctico y diferente, introduciendo un sistema bioclimático consistente en una fachada metálica ventilada y perforada que permite pasar la luz pero impide que la temperatura dentro del edificio sea muy elevada y, de esta forma, se ahorra en refrigeración.



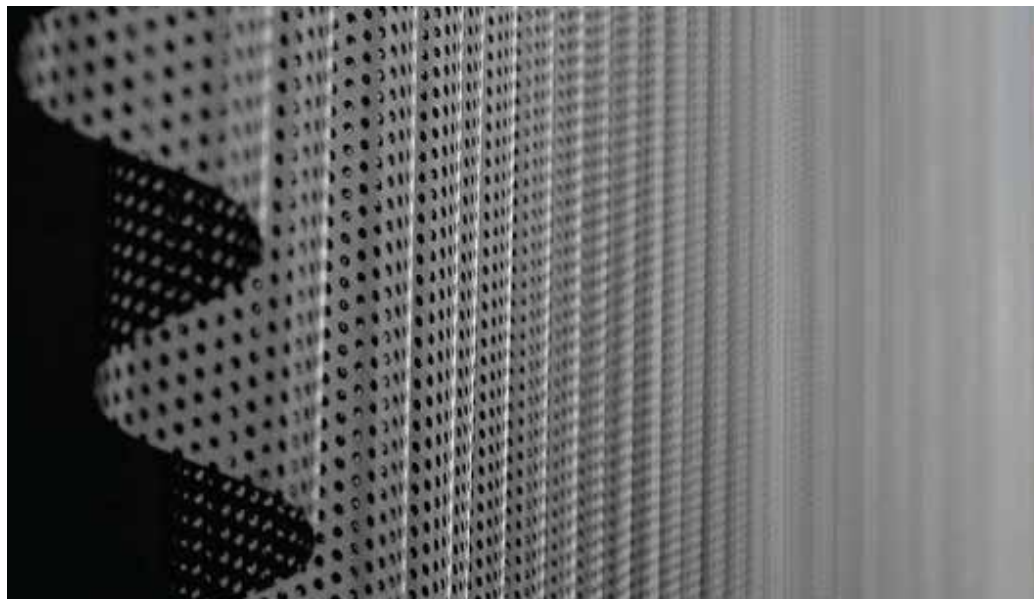
### INCO 44.6 Perforado

En este caso el tipo de perforado utilizado permite que desde el exterior su aspecto sea opaco, mientras que desde el interior la piel perforada prácticamente desaparece quedando totalmente translúcida. Por otra parte, a medida que el sol se va poniendo comienzan a percibirse los huecos de la fachada y el aspecto de la misma se transforma adquiriendo un dinamismo diferenciador y propio de estas aplicaciones arquitectónicas.

Las envolventes perforadas tienen una serie de ventajas funcionales además de lograr una estética atractiva y dinámica.

Las ventajas funcionales son:

- Filtrar la luz en función de las necesidades del interior.
- Control de la Radiación Solar
- Ligereza



El acabado perforado consiste en perforaciones que se realizan en la lámina antes de su perfilado. Este acabado está disponible para todos los perfiles INCOPERFIL, los paneles de fachada (INCOBENDS e INCOSCALES) y en la totalidad de los remates.

La utilización de la chapa perforada se debe a necesidades técnicas y estéticas como:

- Aislamiento acústico interior.
- Iluminación de espacios interiores.
- Complemento del cerramiento exterior en aquel tipo de edificaciones que demanden un determinado tipo de diseño

Existen distintos tipos de perforados, los mas comunes son los redondos, pero también pueden realizarse cuadrados o en forma elíptica.

A nivel estético el tamaño y la forma de las perforaciones así como su densidad permite añadir un aspecto adicional al material con que se realiza la fachada.



Carr. Méx-Toluca #5780, Plaza Cedros, Col. Contadero,  
Delegación Cuajimalpa, México, D.F.

Teléfono: (55) 5292-5450

[www.searq.mx](http://www.searq.mx)

**SEARQ**  
SISTEMAS EUROPEOS ARQUITECTÓNICOS